



SISTEMA DE ENCOFRADO DE ENTREPISOS **ONUS**

DESCRIPCIÓN DEL EQUIPO

- » El sistema de encofrado de entresijos ONUS es un equipo que permite la fundición de losas de hormigón armado, casetón perdido, vigas y descolgadas.
- » El equipo ONUS, formado por un entablado continuo de tableros Tricapa, garantiza una superficie estable, al momento del montaje como en la colocación de los casetones recuperables.
- » Amable al momento del montaje.
- » Nuestro equipo dispone de tres tamaños de porta cerchas: 3 mt, 1.5 mt y 0.75 mts.
- » Materiales de alta durabilidad con un diseño robusto.
- » Las porta cerchas, junto con los parales, cerchas y sus bases, forman una Estructura de carga, los demás elementos que la componen se pueden recuperar.
- » El material recuperable (Base cercha, cerchas con ángulo, cerchas sin ángulo y los parales) se pueden remover 3 días después de la fundición del hormigón, para una nueva puesta.
- » Ofrece una movilidad cómoda debajo del sistema, para el transporte de materiales.
- » Sistema seguro que, impide el deslizamiento del tablero, sin necesidad de clavarlo, ya que queda encajado en la estructura metálica.



COMPONENTES DEL SISTEMA

» Portacercha



» Cerchas Separadora



» Tablero Tricapa



» Base Cercha



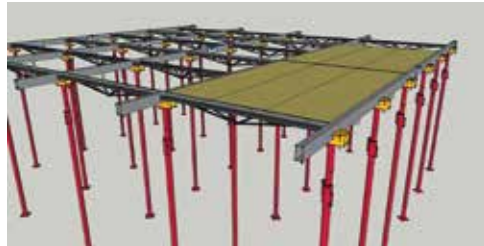
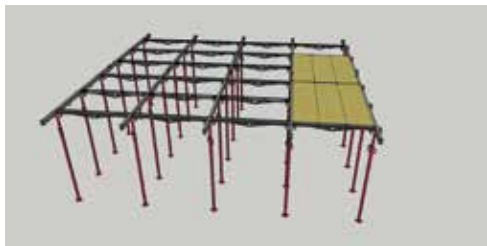
» Cercha Soporte



SISTEMA ONUS

Los Elementos que conforman el sistema de encofrado **ONUS**, crean una estructura metálica resistente, donde se colocan los tableros Tricapa, las cuales sirven como base encofrante.

Las bases de cercha, las cerchas y los tableros Tricapa, forman la estructura recuperable del equipo, el cual en los próximos 5 días después del hormigonado queda disponible para una nueva armado.



AGROJEMUR
Equipos para construcción



AGROJEMUR
Equipos para construcción